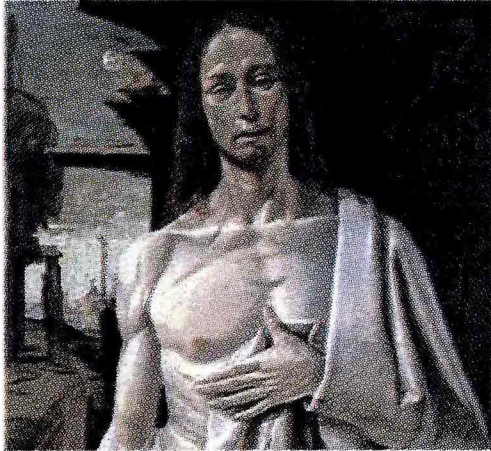




@CASALETTORI



Bramantino. Cristo dolente (1490 circa)

Sarà un capolavoro pubblicato da **minimum fax**, raccolta di lettere di Scott Fitzgerald, svela l'anima dello scrittore.

Il testo, curato da Leonardo Luccone, delinea il carattere, i cedimenti, le passioni, le difficoltà economiche e sociali di un uomo che vuole mettersi in discussione.

Il dialogo epistolare con l'editore è esempio di un fecondo confronto intellettuale, l'amore per Zelda, assoluto e conflittuale, circonda la tormentata sfera sentimentale. Leggendo si vivono l'evoluzione stilistica, gli inciampi emotivi, le amicizie, i viaggi segnati da un profondo bisogno di cambiamento.

È la "musa, obbediente, amante imprevedibile" a regalare ai posteri una scrittura immortale.

